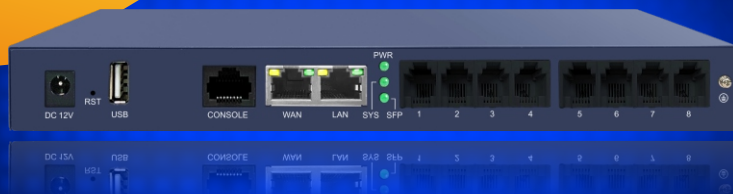


NEW



- 双核CPU
- 最大扩展800用户
- IMS/SIP中继对接
- 2个千兆网口
- 可选配SFP光口
- 话单&录音
- 完整PBX功能
- 一键广播、对讲
- 视频、音频通话
- 电话会议
- 智能零配置部署
- 企业通讯录



IP PBX200 | 中小型企业通信的智能解决方案

IP PBX200是专为中小型企业设计的新一代IP语音通信核心。我们不仅为您降低高达60%的传统通话成本，更致力于构建一个灵活、智能且功能全面的商务通信中枢。适用于10-500人规模的企业总部、多分支机构、连锁酒店/门店、创意园区及专业服务机构，在降低通信成本的同时，提供媲美大型企业的完整通信体验。

核心价值：

全场景终端兼容：无缝对接FXO/FXS传统线路、SIP终端、模拟话机及传真设备，支持新旧系统平滑过渡，保护企业投资。

用户扩容能力：支持从10人到800用户的线性扩展能力，适应企业不同发展阶段需求，实现“一次部署，终身进化”的无感成长体验。

智能零配置部署：自动发现网络中的IAD600系列网关与IP话机，支持批量配置、复位、重启及固件升级，真正实现“开箱即用，联网即通”。

产品型号	FXS端口	FXO端口	标配SIP分机	可扩展SIP分机	SFP接口
IP PBX200(8S)	8	—	200	800	可选配
IP PBX200(8O)	—	8	200	800	可选配
IP PBX200(4O4S)	4	4	200	800	可选配

接口规格

系统接口:

- RST重置键: 1个
- USB接口: 1个, USB2.0类型
- Console接口: 1个

网络接口:

- WAN口: 1个, 10/100/1000M自适应, RJ45
- LAN口: 1个, 10/100/1000M自适应, RJ45
- 光纤扩展: 1个SFP插槽 (可选配)

FXO/FXS接口:

- 8个, RJ11带LED灯

指示灯:

- PWR (电源灯)
- SYS (系统运行状态灯)
- SFP (光模块状态灯)

电源接口: DC12V/2A

FXO规格

- 连接方式: RJ11
- 物理外线连接实时状态灯显示
- 反极性检测
- 全制式自动来电检测
- 全自动各种节拍忙音检测
- 无电流自动拆线检测
- 二次拨号检测和发送
- 支持外呼时自动加速送号
- 支持端口发送、接收增益调节
- 支持抗干扰、防雷击保护

FXS规格

- 连接方式: RJ11
- 拨号方式: DTMF拨号、脉冲拨号
- CID制式: DTMF、SFSK、MFSK
- 留言方式: 高压点灯、FSK、反极
- 支持发送反极信号
- 支持多种标准国家信号音
- 支持调节端口电压、电流、铃流
- 支持麦克风、扬声器增益调节
- 支持发送Type2
- 支持多种FXS超时配置
- 支持5公里纯铜布线长度 (可定制10公里)

语音质量保障

- 支持回音消除, 静音检测, 静音压缩
- 舒适背景音生成, 支持jitter buffer
- 支持语音帧补偿功能

可靠性

- 7X24小时, 成功率大于99.999%
- MTBF大于80000小时

PBX业务

- 基本呼叫
- 呼入、呼出路由
- 代答组
- 呼叫转移 (无条件、无应答、遇忙)
- 振铃组
- IVR语音导航
- 功能码
- 语音留言
- 询问转
- 盲转
- 通话停泊
- 三方通话
- 免打扰
- 热线
- IP直拨
- 重拨
- 拨号规则
- 回拨最后来电号码

增值业务

- 对讲
- 广播组
- 电话会议
- 自动部署
- 企业通讯录
- 话单&通话录音

网络功能

- 支持IPv4, IPv6
- 静态IP, DHCP, PPPoE, PPP, VPNC
- VLAN子接口
- DHCP 服务器
- NAT, DNS, IGMP
- 静态路由
- 动态路由
- 策略路由
- OpenVPN
- 支持Switch VLAN
- Trunk Port
- 支持NTP Client
- 支持Bandwidth Control
- QoS Policy
- 支持Security Firewall
- APR Defense
- DDoS防护

语音编解码

- G.711U, G.711A
- G.723, G.729, G.726, G.722, iLBC, OPUS

通信协议

- SIP(RFC3261)
- SDP, RTP/RTCP
- UDP/TCP/TLS
- SRTP加密
- T.38和透传传真
- 早期媒体
- DTMF模式: RFC2833、inband、info

本地管理

- 支持本地HTTP、HTTPS Web管理
- SSH访问
- Console访问
- 支持配置文件的导入和导出
- 支持恢复出厂、重启
- 软件升级
- 系统调试
- 网络抓包
- 支持故障检测
- Ping/Tracert测试
- 设备端口状态实时监控
- 支持本地日志记录
- 日志上传日志服务器

远程管理

- 远程升级功能
- SNMP网管协议
- TR-069网管协议
- SYSLOG远程网管协议

物理规格

- 机箱: 金属材质
- 供电: DC12V/2A适配器
- 功耗: 3~15W
- 工作温度: 0°C~45°C
- 存储温度: -20°C~80°C
- 湿度: 10%-90% 无冷凝
- 机箱尺寸: 235*110*28.5mm
- 净重: 0.7kg
- 安装: 桌面式

包装清单

- IP PBX200 -1台
- 快速指南
- 通用网线
- 12V 2A适配器

包装规格

- 内盒尺寸: 335*115*42mm